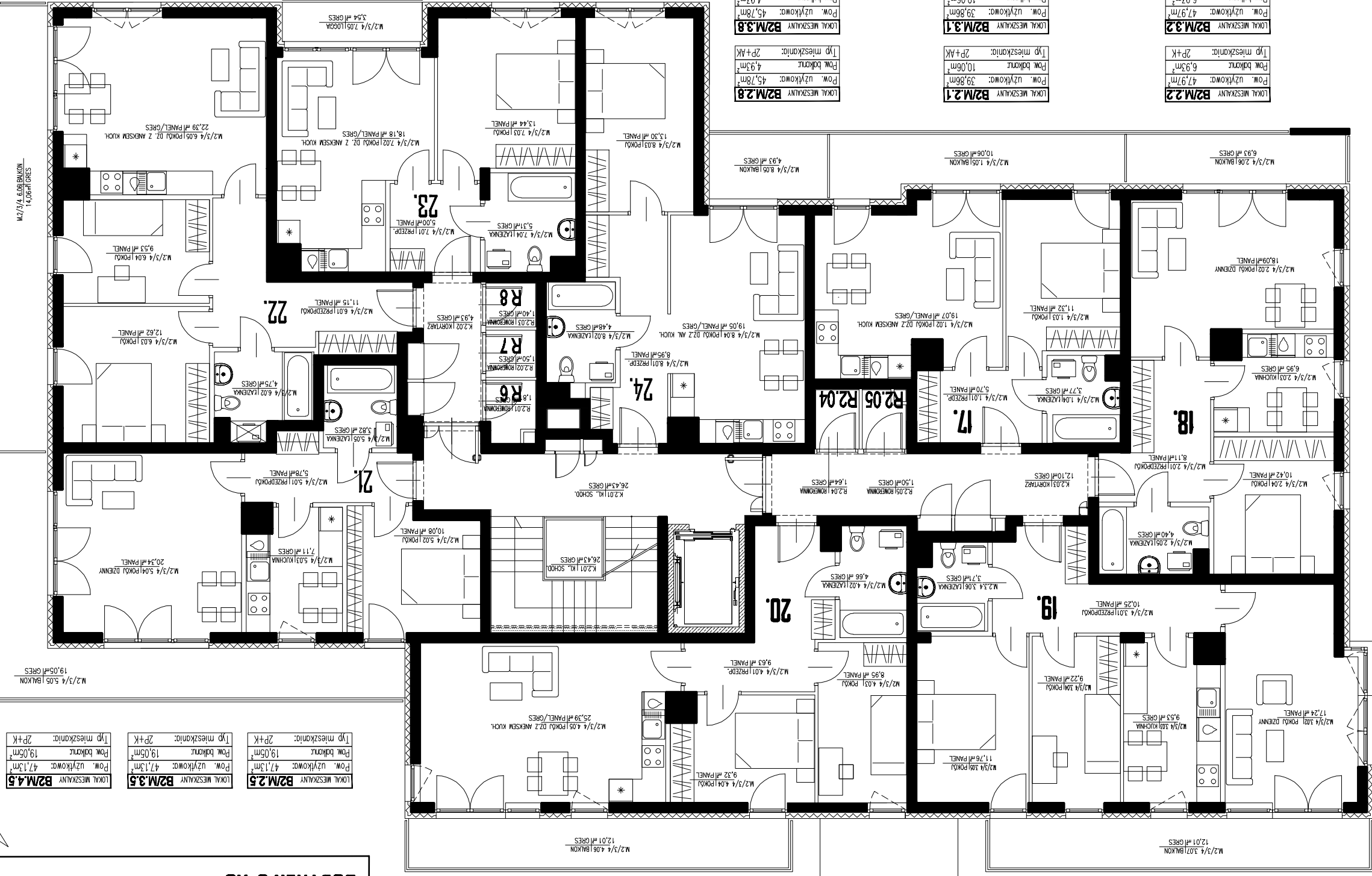


**OSIEDLE "PSZCZELIN" BRWINÓW UL. PSZCZELIŃSKA 99**



LOKAL MIESZKALNY B2M.2.3	Typ mieszkania: 3P+AK Pow. balkon: 12,01m <sup>2</sup> Pow. użytkowa: 61,71m <sup>2</sup>
LOKAL MIESZKALNY B2M.3.3	Typ mieszkania: 3P+AK Pow. balkon: 12,01m <sup>2</sup> Pow. użytkowa: 61,71m <sup>2</sup>
LOKAL MIESZKALNY B2M.4.3	Typ mieszkania: 3P+AK Pow. balkon: 12,01m <sup>2</sup> Pow. użytkowa: 61,71m <sup>2</sup>
LOKAL MIESZKALNY B2M.2.4	Typ mieszkania: 3P+AK Pow. balkon: 12,01m <sup>2</sup> Pow. użytkowa: 57,95m <sup>2</sup>
LOKAL MIESZKALNY B2M.3.4	Typ mieszkania: 3P+AK Pow. balkon: 12,01m <sup>2</sup> Pow. użytkowa: 57,95m <sup>2</sup>
LOKAL MIESZKALNY B2M.4.4	Typ mieszkania: 3P+AK Pow. balkon: 12,01m <sup>2</sup> Pow. użytkowa: 57,95m <sup>2</sup>

LOKAL MIESZKALNY B2M.2.5	Typ mieszkania: 2P+K Pow. balkon: 19,05m <sup>2</sup> Pow. użytkowa: 47,13m <sup>2</sup>
LOKAL MIESZKALNY B2M.3.5	Typ mieszkania: 2P+K Pow. balkon: 19,05m <sup>2</sup> Pow. użytkowa: 47,13m <sup>2</sup>
LOKAL MIESZKALNY B2M.4.5	Typ mieszkania: 2P+K Pow. balkon: 19,05m <sup>2</sup> Pow. użytkowa: 47,13m <sup>2</sup>

LOKAL MIESZKALNY B2M.2.1	Typ mieszkania: 2P+AK Pow. balkon: 10,06m <sup>2</sup> Pow. użytkowa: 39,86m <sup>2</sup>
LOKAL MIESZKALNY B2M.3.1	Typ mieszkania: 2P+AK Pow. balkon: 10,06m <sup>2</sup> Pow. użytkowa: 39,86m <sup>2</sup>
LOKAL MIESZKALNY B2M.4.1	Typ mieszkania: 2P+AK Pow. balkon: 10,06m <sup>2</sup> Pow. użytkowa: 39,86m <sup>2</sup>
LOKAL MIESZKALNY B2M.2.2	Typ mieszkania: 2P+K Pow. balkon: 6,33m <sup>2</sup> Pow. użytkowa: 47,97m <sup>2</sup>
LOKAL MIESZKALNY B2M.3.2	Typ mieszkania: 2P+K Pow. balkon: 6,33m <sup>2</sup> Pow. użytkowa: 47,97m <sup>2</sup>
LOKAL MIESZKALNY B2M.4.2	Typ mieszkania: 2P+K Pow. balkon: 6,33m <sup>2</sup> Pow. użytkowa: 47,97m <sup>2</sup>
LOKAL MIESZKALNY B2M.2.8	Typ mieszkania: 2P+AK Pow. balkon: 4,93m <sup>2</sup> Pow. użytkowa: 45,78m <sup>2</sup>
LOKAL MIESZKALNY B2M.3.8	Typ mieszkania: 2P+AK Pow. balkon: 4,93m <sup>2</sup> Pow. użytkowa: 45,78m <sup>2</sup>
LOKAL MIESZKALNY B2M.4.8	Typ mieszkania: 2P+AK Pow. balkon: 4,93m <sup>2</sup> Pow. użytkowa: 45,78m <sup>2</sup>

LOKAL MIESZKALNY B2M.2.6	Typ mieszkania: 3P+AK Pow. balkon: 14,06m <sup>2</sup> Pow. użytkowa: 60,44m <sup>2</sup>
LOKAL MIESZKALNY B2M.3.6	Typ mieszkania: 3P+AK Pow. balkon: 14,06m <sup>2</sup> Pow. użytkowa: 60,44m <sup>2</sup>
LOKAL MIESZKALNY B2M.4.6	Typ mieszkania: 3P+AK Pow. balkon: 14,06m <sup>2</sup> Pow. użytkowa: 60,44m <sup>2</sup>
LOKAL MIESZKALNY B2M.2.7	Typ mieszkania: 2P+AK Pow. balkon: 3,54m <sup>2</sup> Pow. użytkowa: 41,93m <sup>2</sup>
LOKAL MIESZKALNY B2M.3.7	Typ mieszkania: 2P+AK Pow. balkon: 3,54m <sup>2</sup> Pow. użytkowa: 41,93m <sup>2</sup>
LOKAL MIESZKALNY B2M.4.7	Typ mieszkania: 2P+AK Pow. balkon: 3,54m <sup>2</sup> Pow. użytkowa: 41,93m <sup>2</sup>

**KONDYGNACJA 3**

Projekt: 2024-01-15, 15:30  
 Autor: [Logo]  
 Inżynier: [Logo]  
 Architekt: [Logo]  
 Wykonanie: [Logo]

Wszystkie dane techniczne i opisowe zawarte w tym projekcie mają charakter poglądowy i nie stanowią oferty w rozumieniu przepisów prawa. Wszelkie zmiany i poprawki należy zgłaszać pisemnie do Biura Projektów.

