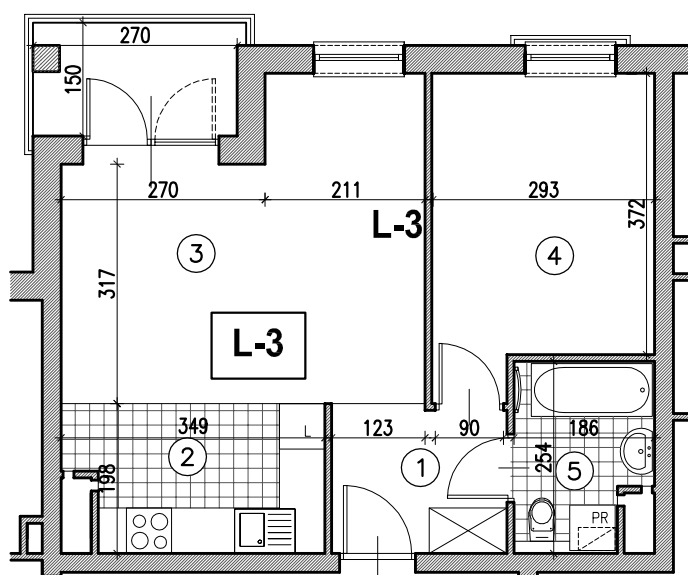
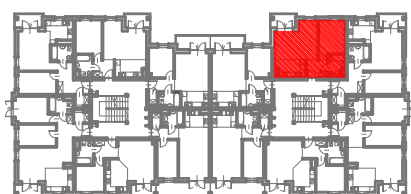


BUDYNKI MIESZKALNE WIELORODZINNE, BRWINÓW, UL. PSZCZELIŃSKA



L-3	L.P.	pomieszczenie	posadzka	pow.-(m ²)
	1.	komunikacja	panele drewnopod.	4.41
2.	aneks kuchenny	terakota	6.32	
3.	pokój dzienny	panele drewnopod.	17.51	
4.	pokój	panele drewnopod.	11.38	
6.	łazienka	terakota	4.16	
razem pow. użytkowa (m ²)				43.78



MIESZKANIE L-3

BUDYNEK NR 3-A1

2 piętro

pow. użytkowa: 43.8 m²