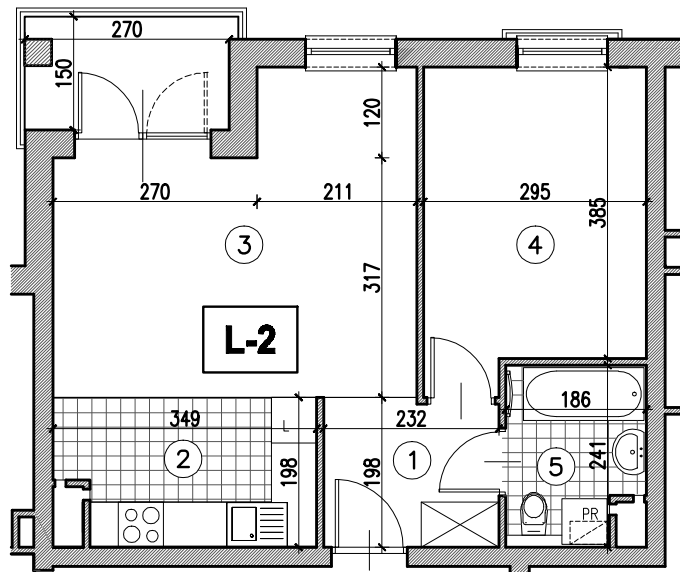
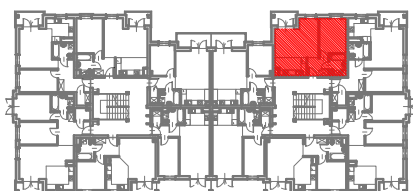


# BUDYNKI MIESZKALNE WIELORODZINNE, BRWINÓW, UL. PSZCZELIŃSKA



L-2	L.P.	pomieszczenie	posadzka	pow.-(m <sup>2</sup> )
	1.	komunikacja	panele drewnopod.	4.41
	2.	aneks kuchenny	terakota	6.42
	3.	pokój dzienny	panele drewnopod.	17.51
	4.	pokój	panele drewnopod.	11.64
	6.	łazienka	terakota	4.01
razem pow. użytkowa (m <sup>2</sup> )				43.99



## MIESZKANIE L-2

### BUDYNEK NR 3-A1

1 piętro

**pow. użytkowa: 44.0 m<sup>2</sup>**