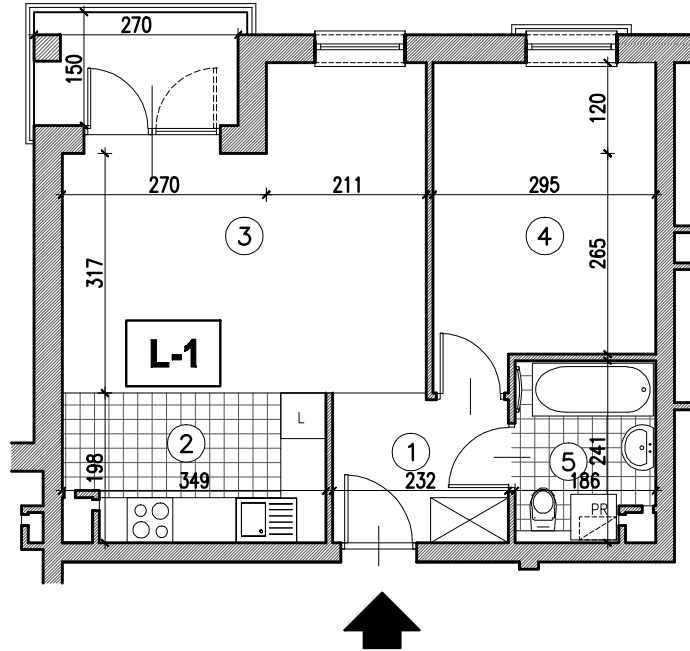
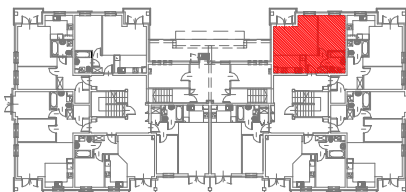


# BUDYNKI MIESZKALNE WIELORODZINNE, BRWINÓW, UL. PSZCZELIŃSKA



L-1	L.P.	pomieszczenie	posadzka	pow.-(m <sup>2</sup> )
	1.	komunikacja	panele drewnopod.	4.10
	2.	aneks kuchenny	terakota	6.52
	3.	pokój dzienny	panele drewnopod.	17.51
	4.	pokój	panele drewnopod.	11.64
	6.	łazienka	terakota	4.11
	razem pow. użytkowa (m <sup>2</sup> )			43.88



## MIESZKANIE L-1

### BUDYNEK NR 3-A1

parter

**pow. użytkowa: 43.9 m<sup>2</sup>**