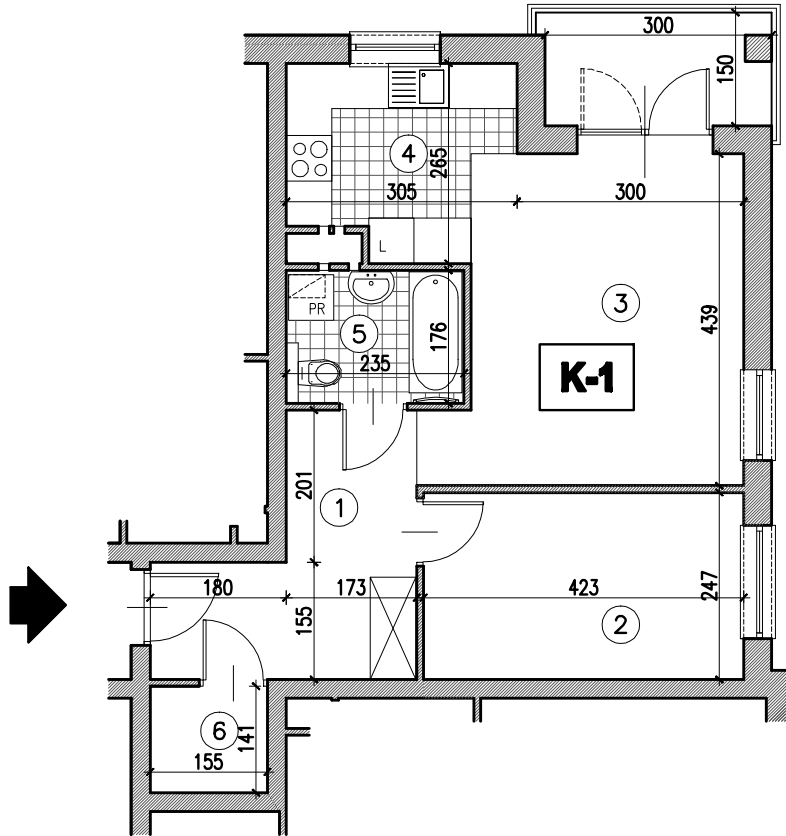
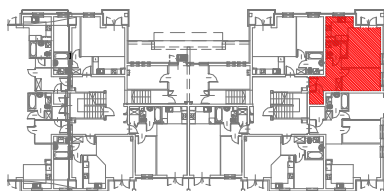


BUDYNKI MIESZKALNE WIELORODZINNE, BRWINÓW, UL.PSZCZELIŃSKA



K-1		L.P.	pomieszczenie	posadzka	pow.-(m ²)
	1.	komunikacja	panele drewnopod.	8.72	
	2.	pokój	panele drewnopod.	10.27	
	3.	pokój dzienny	panele drewnopod.	16.32	
	4.	aneks kuchenny	terakota	6.55	
	5.	łazienka	terakota	4.01	
	6.	garderoba	terakota	2.10	
razem pow. użytkowa (m ²)					47.97



MIESZKANIE K-1

BUDYNEK NR 3-A1

parter

pow. użytkowa: 48.0 m²