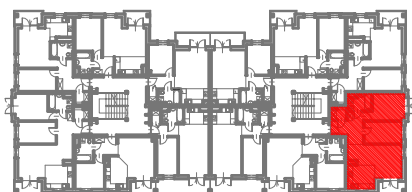


J-3		L.P.	pomieszczenie	posadzka	pow.-(m <sup>2</sup> )
	1.	komunikacja	panele drewnopod.	9.06	
	2.	aneks kuchenny	terakota	7.86	
	3.	pokój dzienny	panele drewnopod.	17.37	
	4.	pokój	panele drewnopod.	10.02	
	5.	pokój	panele drewnopod.	11.32	
	6.	łazienka	terakota	4.46	
	7.	garderoba	terakota	2.12	
razem pow. użytkowa (m <sup>2</sup> )					62.21



## MIESZKANIE J-3

BUDYNEK NR 3-A1

2 piętro

pow. użytkowa: 62.2 m<sup>2</sup>