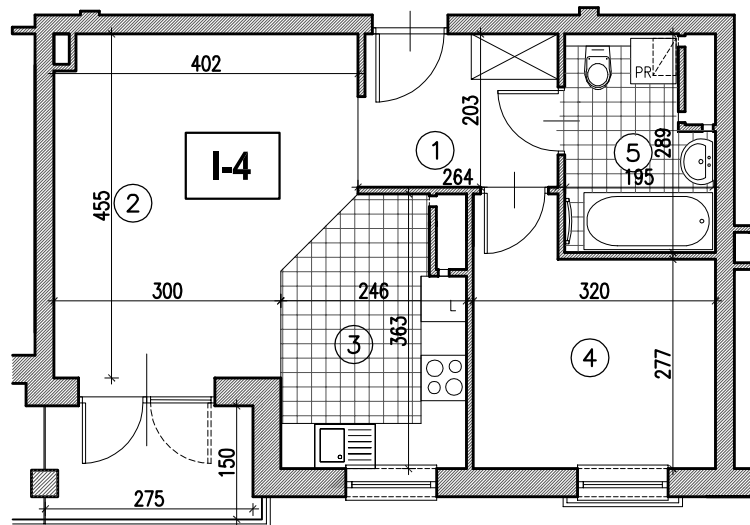
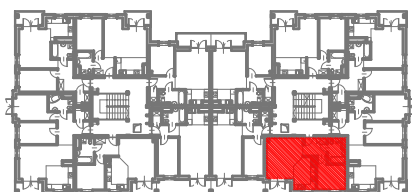


BUDYNKI MIESZKALNE WIELORODZINNE, BRWINÓW, UL.PSZCZELIŃSKA



I-4		L.P.	pomieszczenie	posadzka	pow.-(m ²)
		1.	komunikacja	panele drewnopod.	5.18
		2.	pokój dzienny	panele drewnopod.	16.01
		3.	aneks kuchenny	terakota	7.72
		4.	pokój	panele drewnopod.	9.64
		5.	łazienka	terakota	4.99
razem pow. użytkowa (m ²)					43.54



MIESZKANIE I-4

BUDYNEK NR 3-A1

3 piętro

pow. użytkowa: 43.5 m²