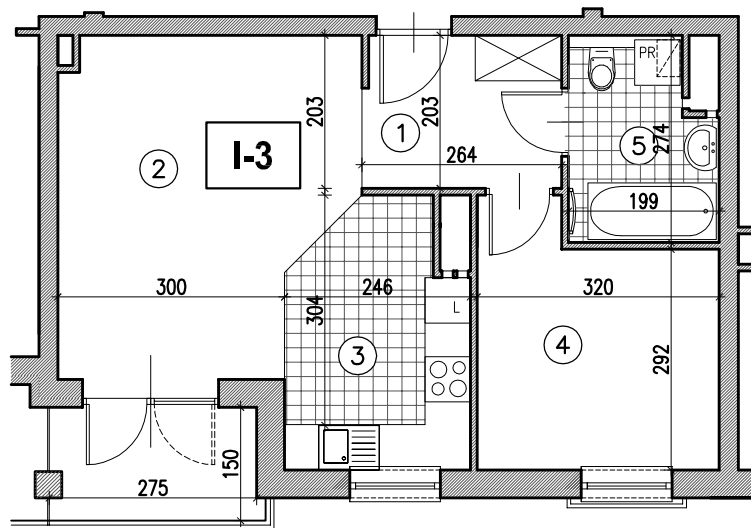
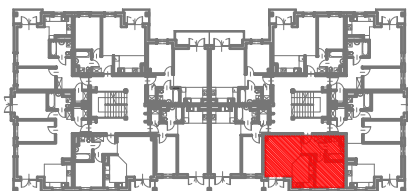


BUDYNKI MIESZKALNE WIELORODZINNE, BRWINÓW, UL.PSZCZELIŃSKA



I-3		L.P.	pomieszczenie	posadzka	pow.-(m ²)
		1.	komunikacja	panele drewnopod.	5.19
		2.	pokój dzienny	panele drewnopod.	16.02
		3.	aneks kuchenny	terakota	7.71
		4.	pokój	panele drewnopod.	9.95
		5.	łazienka	terakota	4.79
razem pow. użytkowa (m ²)					43.66



MIESZKANIE I-3

BUDYNEK NR 3-A1

2 piętro

pow. użytkowa: 43.7 m²