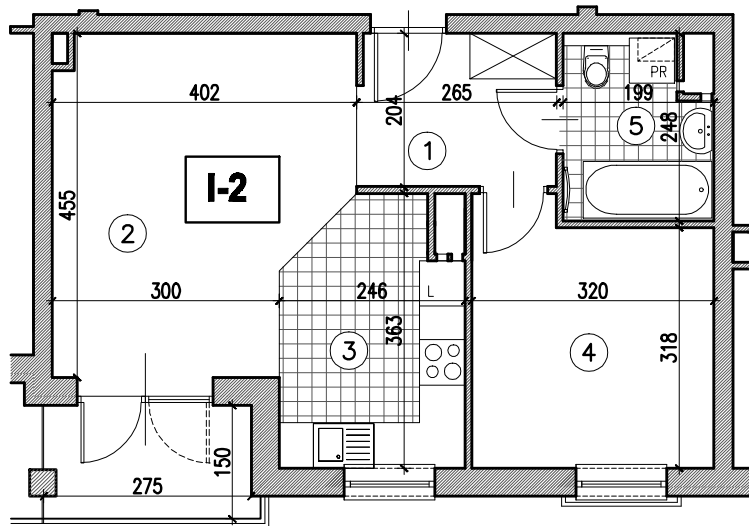
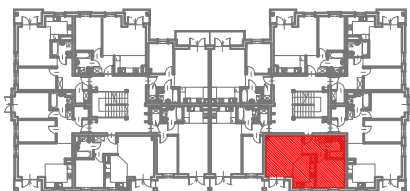


BUDYNKI MIESZKALNE WIELORODZINNE, BRWINÓW, UL. PSZCZELIŃSKA



I-2	L.P.	pomieszczenie	posadzka	pow.-(m ²)
	1.	komunikacja	panele drewnopod.	5.19
	2.	pokój dzienny	panele drewnopod.	16.01
	3.	aneks kuchenny	terakota	7.82
	4.	pokój	panele drewnopod.	10.49
	5.	łazienka	terakota	4.38
razem pow. użytkowa (m ²)				43.89



MIESZKANIE I-2

BUDYNEK NR 3-A1

1 piętro

pow. użytkowa: 43.9 m²