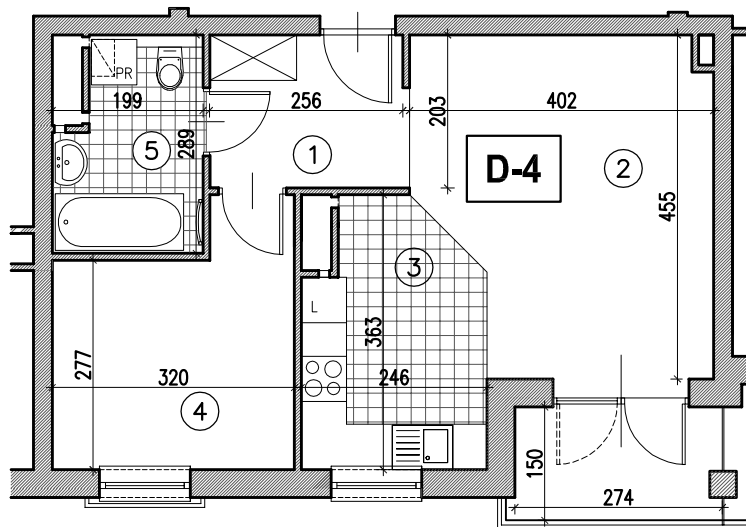
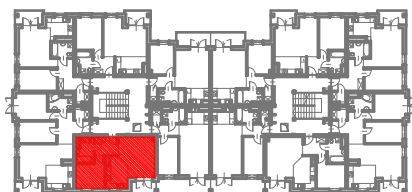


# BUDYNKI MIESZKALNE WIELORODZINNE, BRWINÓW, UL.PSZCZELIŃSKA



D-4		L.P.	pomieszczenie	posadzka	pow.-(m <sup>2</sup> )
		1.	komunikacja	panele drewnopod.	5.19
		2.	pokój dzienny	panele drewnopod.	16.01
		3.	aneks kuchenny	terakota	7.72
		4.	pokój	panele drewnopod.	9.64
		5.	łazienka	terakota	4.99
		razem pow. użytkowa (m <sup>2</sup> )			43.55



## MIESZKANIE D-4

### BUDYNEK NR 3-A1

3 piętro

pow. użytkowa: 43.6 m<sup>2</sup>