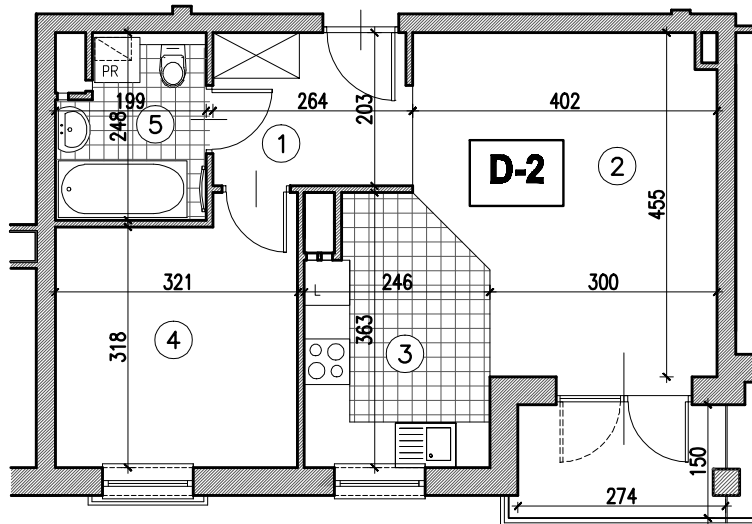
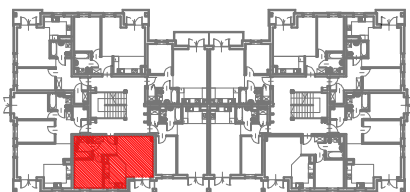


# BUDYNKI MIESZKALNE WIELORODZINNE, BRWINÓW, UL. PSZCZELIŃSKA



<b>D-2</b>	L.P.	pomieszczenie	posadzka	pow.-(m <sup>2</sup> )
	1.	komunikacja	panele drewnopod.	5.19
	2.	pokój dzienny	panele drewnopod.	16.01
	3.	aneks kuchenny	terakota	7.82
	4.	pokój	panele drewnopod.	10.49
	5.	łazienka	terakota	4.38
razem pow. użytkowa (m <sup>2</sup> )				43.89



## MIESZKANIE D-2

### BUDYNEK NR 3-A1

1 piętro

**pow. użytkowa: 43.9 m<sup>2</sup>**