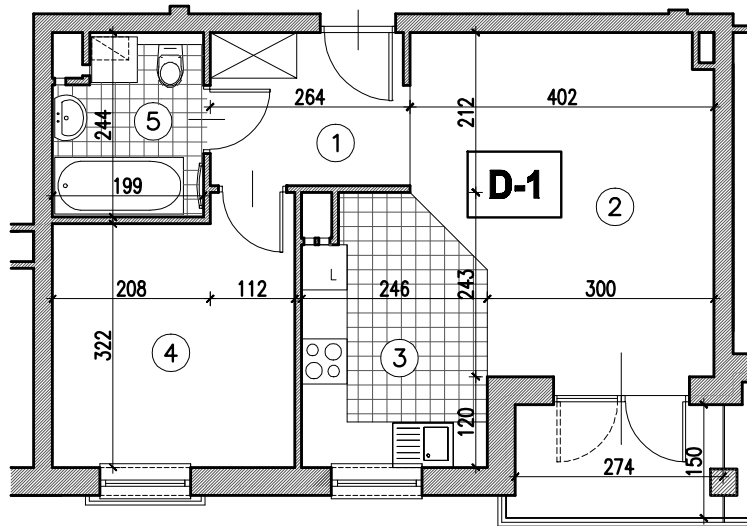
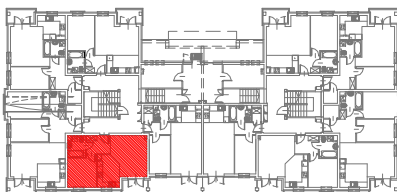


# BUDYNKI MIESZKALNE WIELORODZINNE, BRWINÓW, UL.PSZCZELIŃSKA



<b>D-1</b>	L.P.	pomieszczenie	posadzka	pow.-(m <sup>2</sup> )
	1.	komunikacja	panele drewnopod.	5.19
	2.	pokój dzienny	panele drewnopod.	16.01
	3.	aneks kuchenny	terakota	7.91
	4.	pokój	panele drewnopod.	10.58
	5.	łazienka	terakota	4.40
razem pow. użytkowa (m <sup>2</sup> )				44.09



## MIESZKANIE D-1

### BUDYNEK NR 3-A1

parter

**pow. użytkowa: 44.1 m<sup>2</sup>**