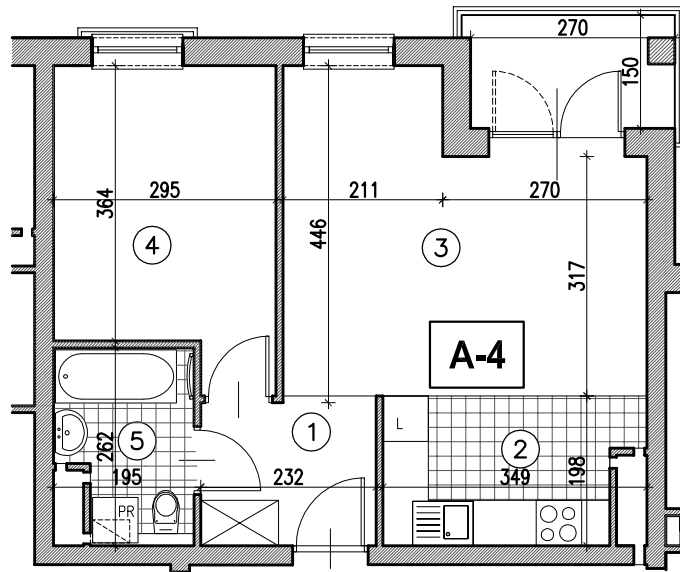
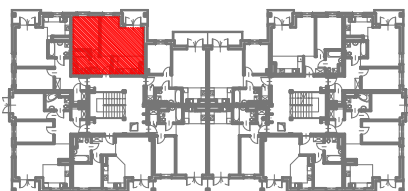


BUDYNKI MIESZKALNE WIELORODZINNE, BRWINÓW, UL. PSZCZELIŃSKA



A-4		L.P.	pomieszczenie	posadzka	pow.-(m ²)
		1.	komunikacja	panele drewnopod.	4.41
		2.	aneks kuchenny	terakota	6.23
		3.	pokój dzienny	panele drewnopod.	17.51
		4.	pokój	panele drewnopod.	11.23
		6.	łazienka	terakota	4.20
razem pow. użytkowa (m ²)					43.58



MIESZKANIE A-4

BUDYNEK NR 3-A1

3 piętro

pow. użytkowa: 43.6 m²