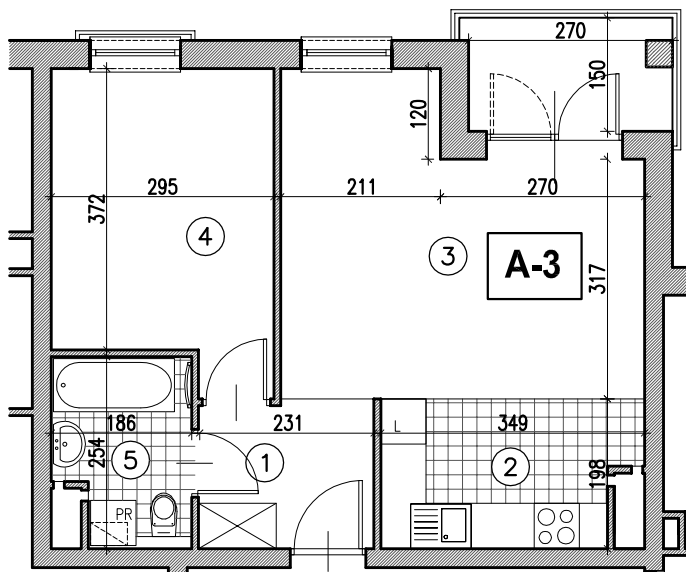
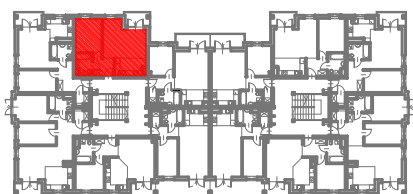


BUDYNKI MIESZKALNE WIELORODZINNE, BRWINÓW, UL.PSZCZELIŃSKA



A-3		L.P.	pomieszczenie	posadzka	pow.-(m ²)
		1.	komunikacja	panele drewnopod.	4.41
		2.	aneks kuchenny	terakota	6.32
		3.	pokój dzienny	panele drewnopod.	17.51
		4.	pokój	panele drewnopod.	11.38
		6.	łazienka	terakota	4.16
razem pow. użytkowa (m ²)					43.78



MIESZKANIE A-3

BUDYNEK NR 3-A1

2 piętro

pow. użytkowa: 43.8 m²