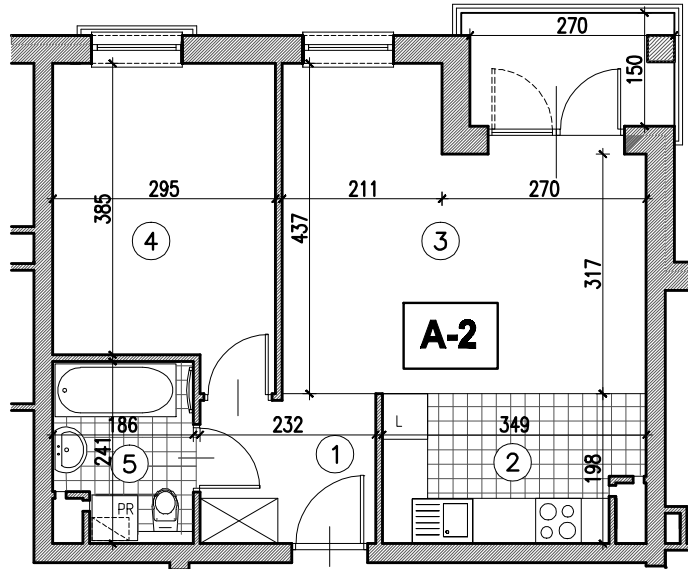
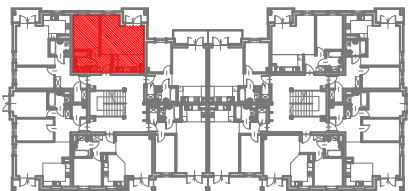


BUDYNKI MIESZKALNE WIELORODZINNE, BRWINÓW, UL. PSZCZELIŃSKA



A-2		L.P.	pomieszczenie	posadzka	pow.-(m ²)
		1.	komunikacja	panele drewnopod.	4.41
		2.	aneks kuchenny	terakota	6.42
		3.	pokój dzienny	panele drewnopod.	17.51
		4.	pokój	panele drewnopod.	11.64
		6.	łazienka	terakota	4.01
		razem pow. użytkowa (m ²)			43.99



MIESZKANIE A-2

BUDYNEK NR 3-A1

1 piętro

pow. użytkowa: 44.0 m²