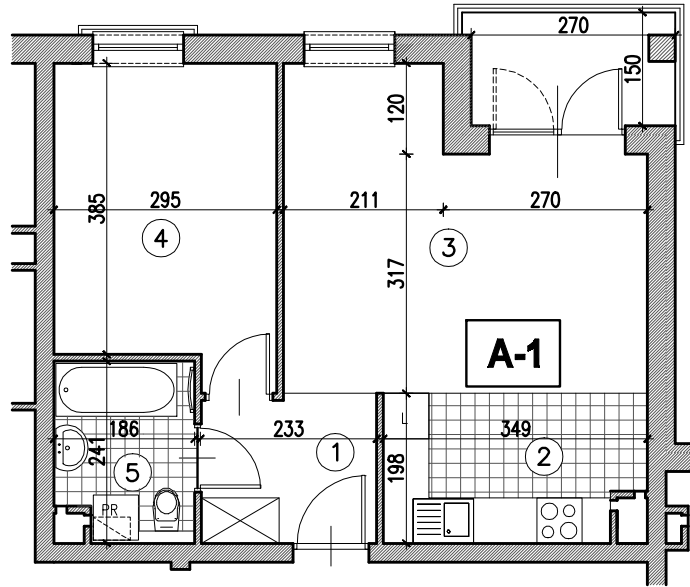
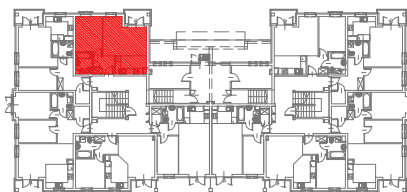


# BUDYNKI MIESZKALNE WIELORODZINNE, BRWINÓW, UL. PSZCZELIŃSKA



A-1		L.P.	pomieszczenie	posadzka	pow.-(m <sup>2</sup> )
		1.	komunikacja	panele drewnopod.	4.41
		2.	aneks kuchenny	terakota	6.52
		3.	pokój dzienny	panele drewnopod.	17.51
		4.	pokój	panele drewnopod.	11.64
		6.	łazienka	terakota	4.11
razem pow. użytkowa (m <sup>2</sup> )					44.19



## MIESZKANIE A-1

### BUDYNEK NR 3-A1

parter

**pow. użytkowa: 44.2 m<sup>2</sup>**