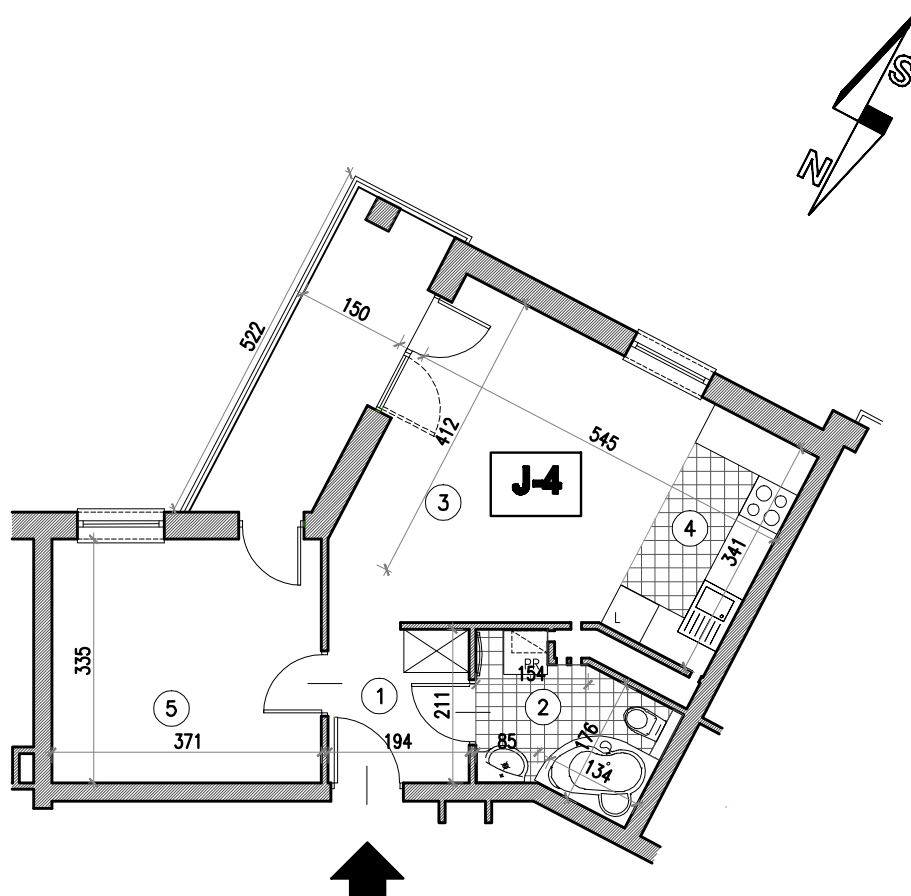
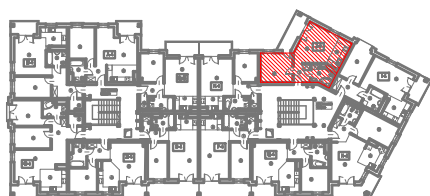


BUDYNKI MIESZKALNE WIELORODZINNE, BRWINÓW, UL.PSZCZELIŃSKA



J-4		L.P.	pomieszczenie	posadzka	pow.-(m ²)
	1.	komunikacja	panele drewnopod.	3.99	
	2.	łazienka	terakota	4.77	
	3.	pokój dzienny	panele drewnopod.	16.57	
	4.	aneks kuchenny	terakota	5.34	
	5.	pokój	panele drewnopod.	12.21	
razem pow. użytkowa (m ²)				42.88	



MIESZKANIE J-4

BUDYNEK NR 2-A2

3 piętro

pow. użytkowa: 42.9 m²