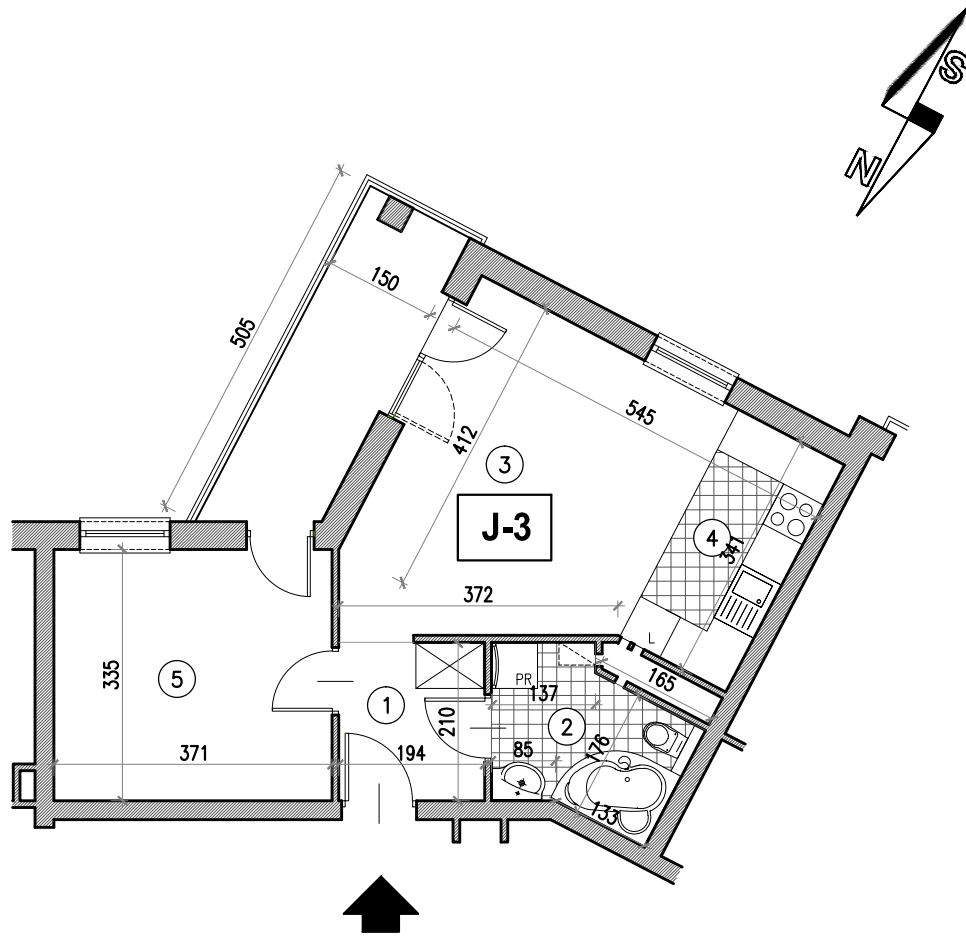
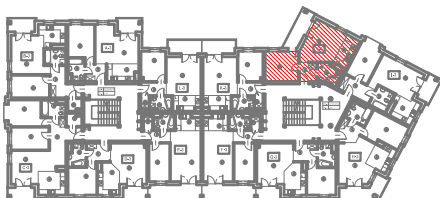


BUDYNKI MIESZKALNE WIELORODZINNE, BRWINÓW, UL.PSZCZELIŃSKA



J-3		L.P.	pomieszczenie	posadzka	pow.-(m ²)
		1.	komunikacja	panele drewnopod.	3.99
		2.	łazienka	terakota	4.97
		3.	pokój dzienny	panele drewnopod.	16.57
		4.	aneks kuchenny	terakota	5.33
		5.	pokój	panele drewnopod.	12.21
razem pow. użytkowa (m ²)					43.07



MIESZKANIE J-3

BUDYNEK NR 2-A2

2 piętro

pow. użytkowa: 43.1 m²