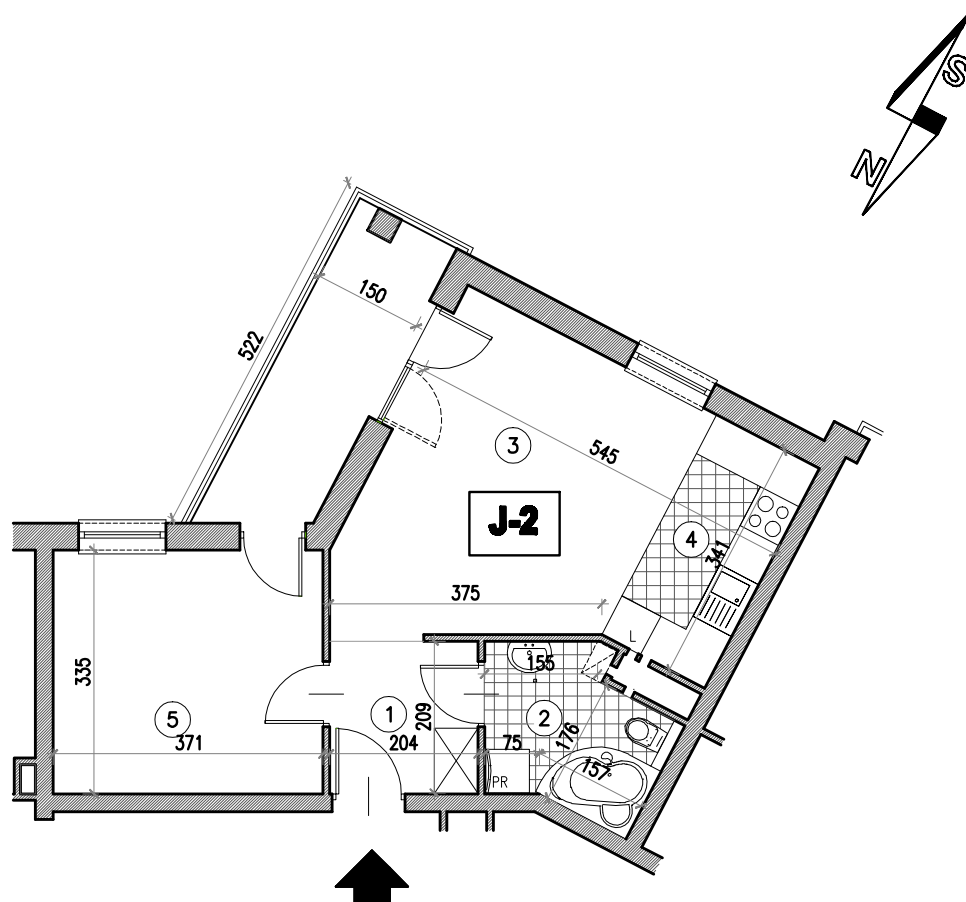
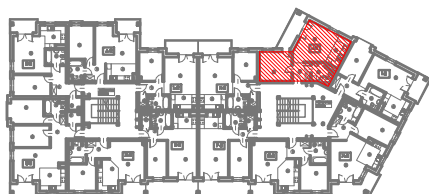


BUDYNKI MIESZKALNE WIELORODZINNE, BRWINÓW, UL. PSZCZELIŃSKA



J-2	L.P.	pomieszczenie	posadzka	pow.-(m ²)
	1.	komunikacja	panele drewnopod.	4.17
	2.	łazienka	terakota	4.96
	3.	pokój dzienny	panele drewnopod.	16.64
	4.	aneks kuchenny	terakota	5.35
	5.	pokój	panele drewnopod.	12.21
	razem pow. użytkowa (m ²)			43.33



MIESZKANIE J-2

BUDYNEK NR 2-A2

1 piętro

pow. użytkowa: 45.3 m²