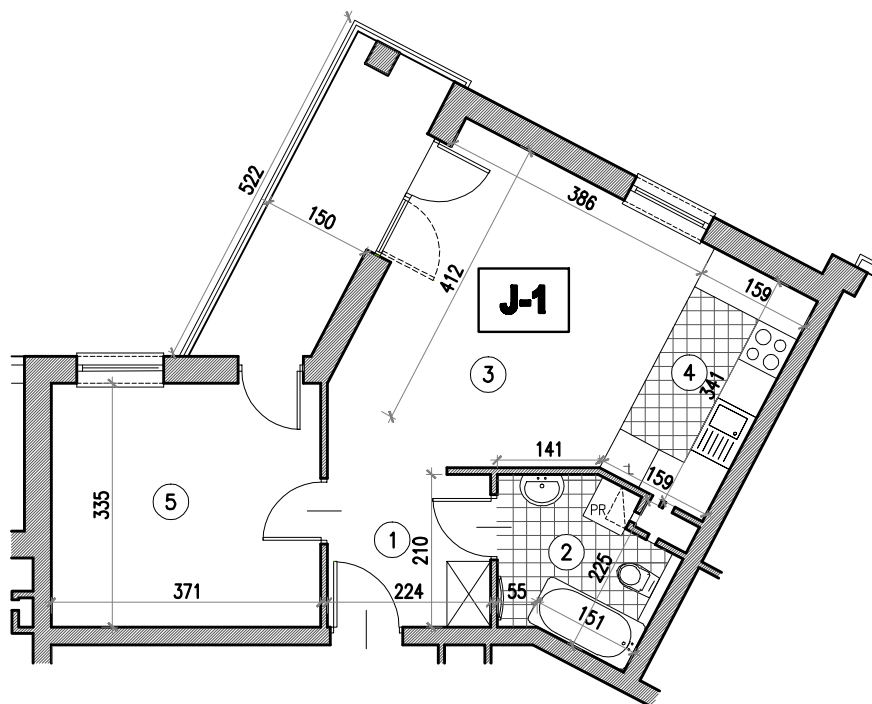
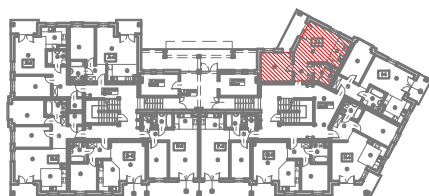


# BUDYNKI MIESZKALNE WIELORODZINNE, BRWINÓW, UL. PSZCZELIŃSKA



J-1	L.P.	pomieszczenie	posadzka	pow.-(m <sup>2</sup> )
	1.	komunikacja	panele drewnopod.	4.58
	2.	łazienka	terakota	4.74
	3.	pokój dzienny	panele drewnopod.	16.68
	4.	aneks kuchenny	terakota	5.35
	5.	pokój	panele drewnopod.	12.21
	razem pow. użytkowa (m <sup>2</sup> )			43.56



## MIESZKANIE J-1

### BUDYNEK NR 2-A2

parter

**pow. użytkowa: 43.6 m<sup>2</sup>**