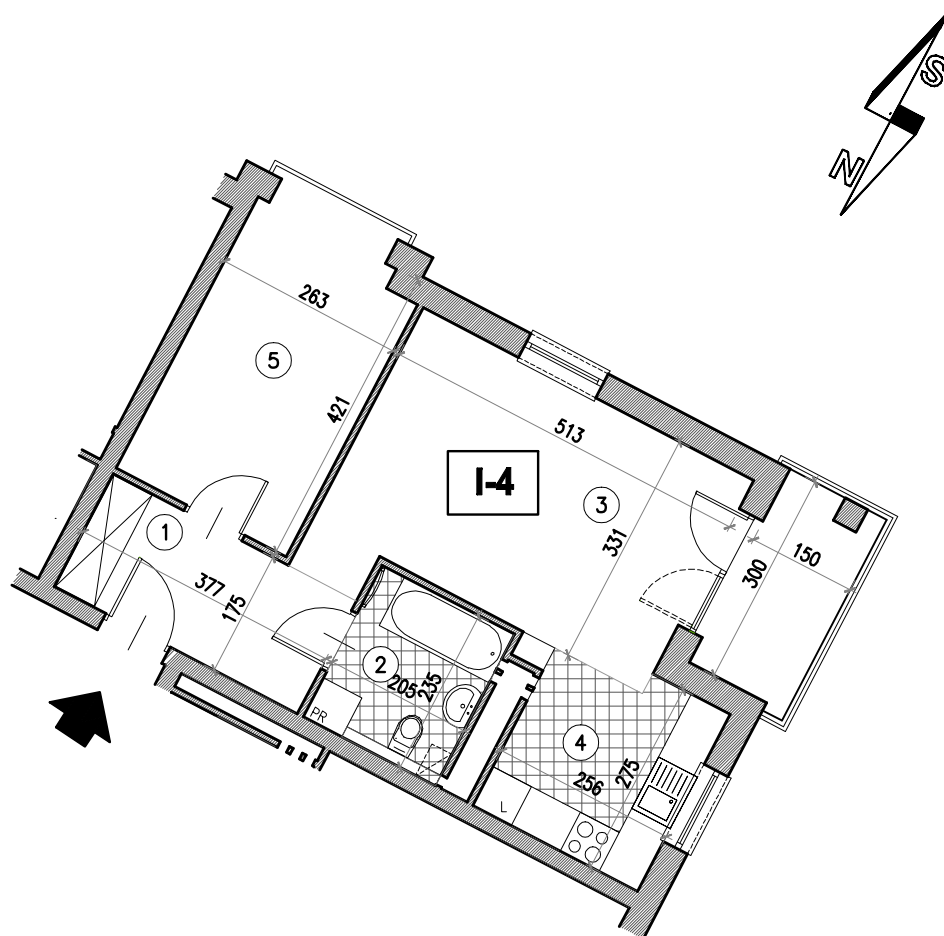
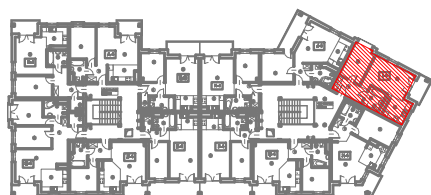


# BUDYNKI MIESZKALNE WIELORODZINNE, BRWINÓW, UL. PSZCZELIŃSKA



I-4	L.P.	pomieszczenie	posadzka	pow.-(m <sup>2</sup> )
	1.	komunikacja	panele drewnopod.	6.44
	2.	łazienka	terakota	4.69
	3.	pokój dzienny	panele drewnopod.	17.46
	4.	aneks kuchenny	terakota	6.68
	5.	pokój	panele drewnopod.	10.73
razem pow. użytkowa (m <sup>2</sup> )				46.00



## MIESZKANIE I-4

### BUDYNEK NR 2-A2

3 piętro

**pow. użytkowa: 46.0 m<sup>2</sup>**