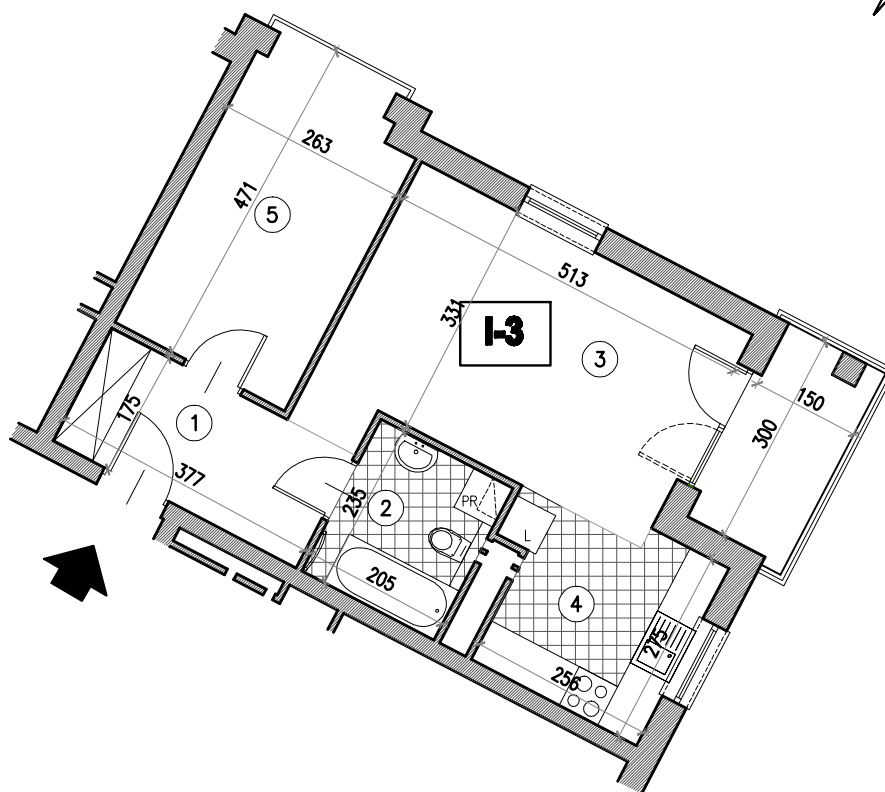
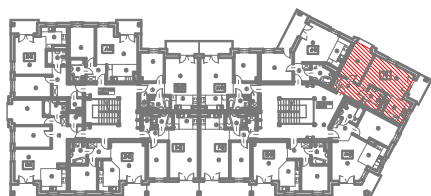


BUDYNKI MIESZKALNE WIELORODZINNE, BRWINÓW, UL. PSZCZELIŃSKA



| I-3 | | L.P. | pomieszczenie | posadzka | pow.-(m ²) |
|---------------------------------------|----|----------------|-------------------|----------|------------------------|
| | 1. | komunikacja | panele drewnopod. | 6.44 | |
| | 2. | łazienka | terakota | 4.69 | |
| | 3. | pokój dzienny | panele drewnopod. | 17.46 | |
| | 4. | aneks kuchenny | terakota | 6.87 | |
| | 5. | pokój | panele drewnopod. | 10.73 | |
| razem pow. użytkowa (m ²) | | | | 46.19 | |



MIESZKANIE I-3

BUDYNEK NR 2-A2

2 piętro

pow. użytkowa: 46.2 m²