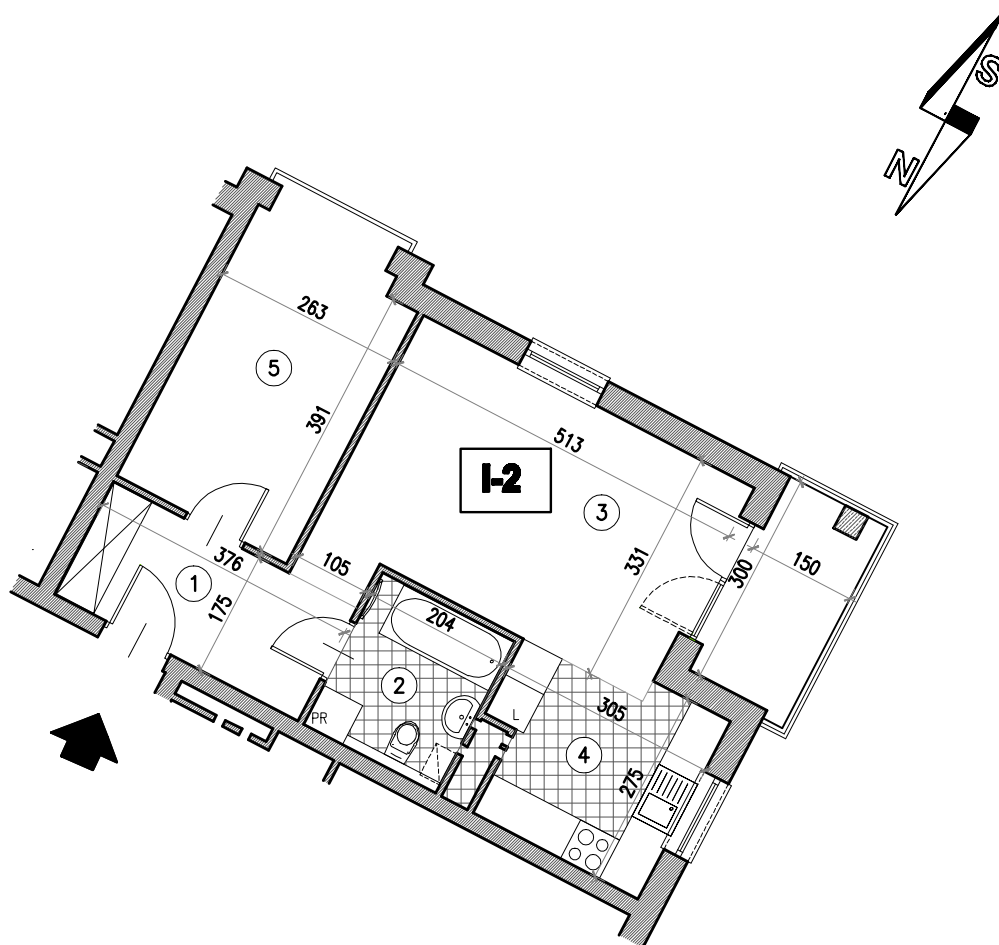
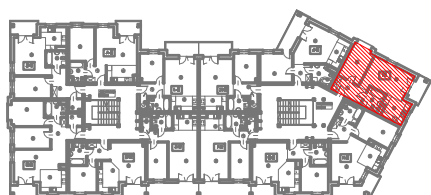


BUDYNKI MIESZKALNE WIELORODZINNE, BRWINÓW, UL. PSZCZELIŃSKA



I-2	L.P.	pomieszczenie	posadzka	pow.-(m ²)
	1.	komunikacja	panele drewnopod.	6.44
	2.	łazienka	terakota	4.69
	3.	pokój dzienny	panele drewnopod.	17.46
	4.	aneks kuchenny	terakota	7.07
	5.	pokój	panele drewnopod.	10.73
	razem pow. użytkowa (m ²)			46.39



MIESZKANIE I-2

BUDYNEK NR 2-A2

1 piętro

pow. użytkowa: 46.4 m²