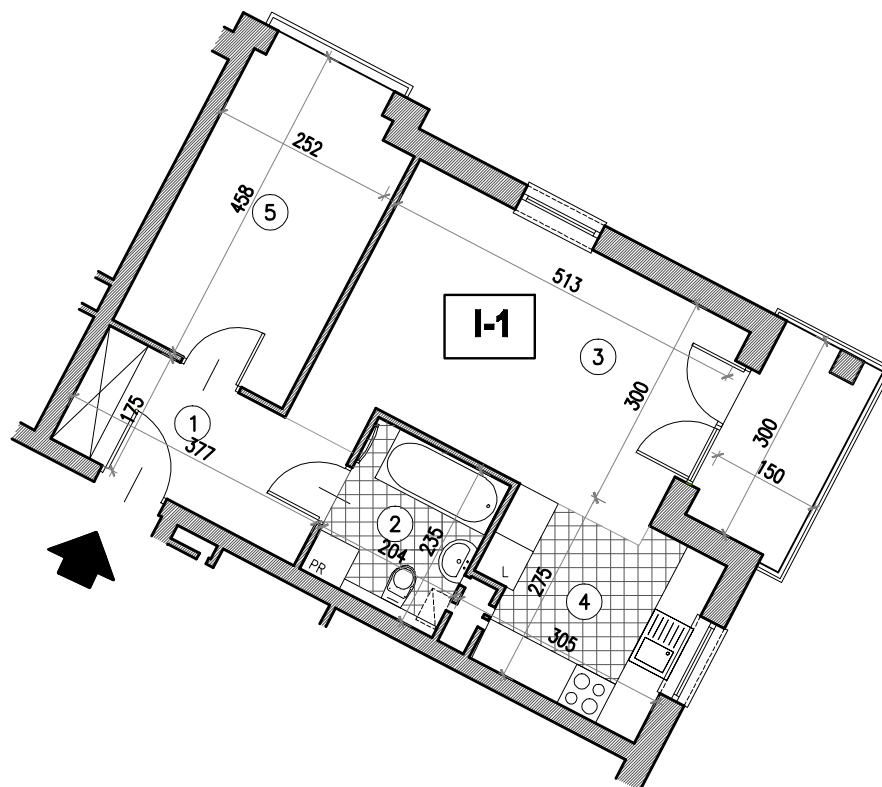
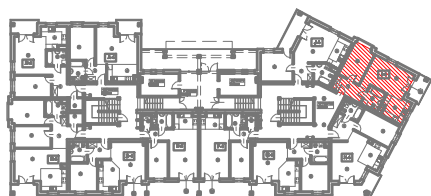


BUDYNKI MIESZKALNE WIELORODZINNE, BRWINÓW, UL.PSZCZELIŃSKA



I-1		L.P.	pomieszczenie	posadzka	pow.-(m ²)
		1.	komunikacja	panele drewnopod.	6.44
		2.	łazienka	terakota	4.69
		3.	pokój dzienny	panele drewnopod.	17.46
		4.	aneks kuchenny	terakota	7.17
		5.	pokój	panele drewnopod.	10.73
razem pow. użytkowa (m ²)					46.49



MIESZKANIE I-1

BUDYNEK NR 2-A2

parter

pow. użytkowa: 46.5 m²