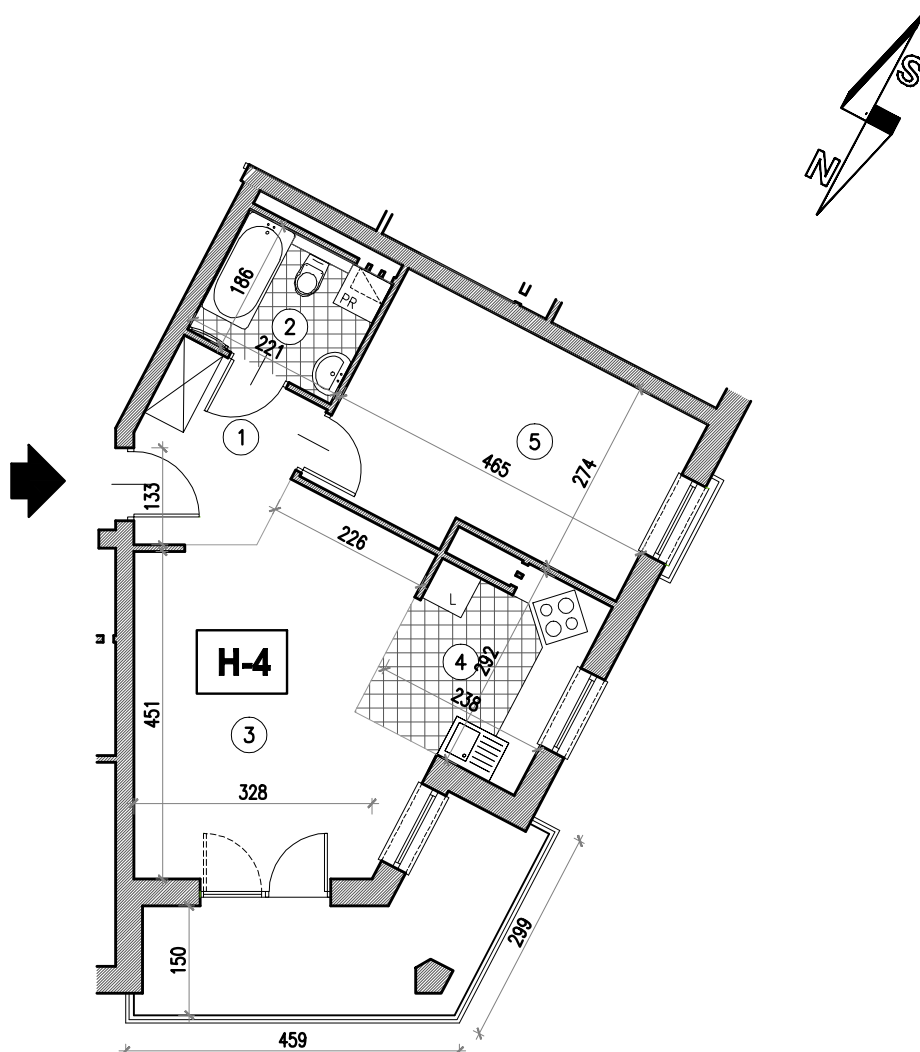
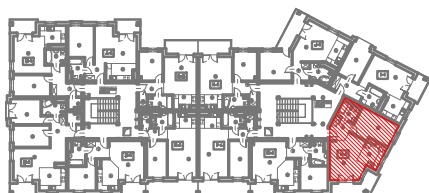


# BUDYNKI MIESZKALNE WIELORODZINNE, BRWINÓW, UL.PSZCZELIŃSKA



H-4		L.P.	pomieszczenie	posadzka	pow.-(m <sup>2</sup> )
		1.	komunikacja	panele drewnopod.	5.16
		2.	łazienka	terakota	4.00
		3.	pokój dzienny	panele drewnopod.	17.59
		4.	aneks kuchenny	terakota	6.48
		5.	pokój	panele drewnopod.	13.56
		razem pow. użytkowa (m <sup>2</sup> )			46.79



## MIESZKANIE H-4

### BUDYNEK NR 2-A2

3 piętro

**pow. użytkowa: 46.8 m<sup>2</sup>**