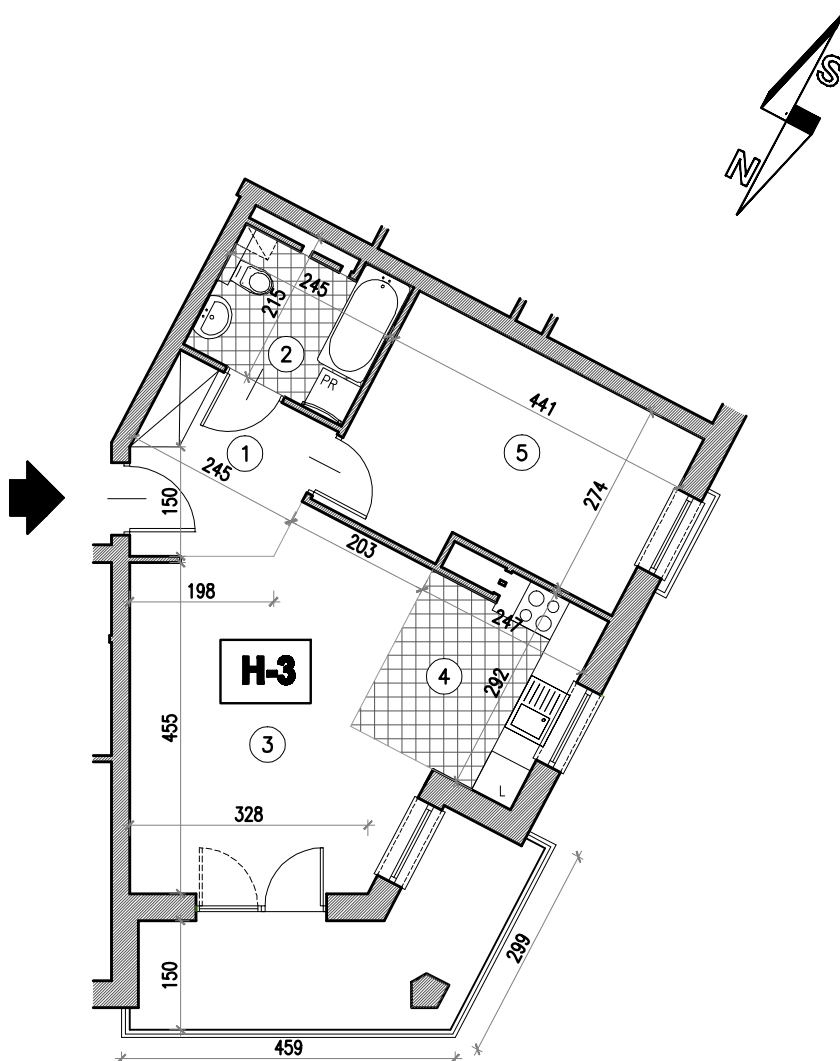
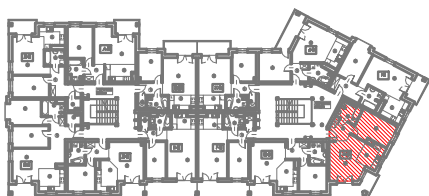


BUDYNKI MIESZKALNE WIELORODZINNE, BRWINÓW, UL. PSZCZELIŃSKA



H-3	L.P.	pomieszczenie	posadzka	pow.-(m ²)
	1.	komunikacja	panele drewnopod.	5.55
	2.	łazienka	terakota	4.46
	3.	pokój dzienny	panele drewnopod.	17.49
	4.	aneks kuchenny	terakota	6.62
	5.	pokój	panele drewnopod.	12.80
	razem pow. użytkowa (m ²)			46.92



MIESZKANIE H-3

BUDYNEK NR 2-A2

2 piętro

pow. użytkowa: 46.9 m²