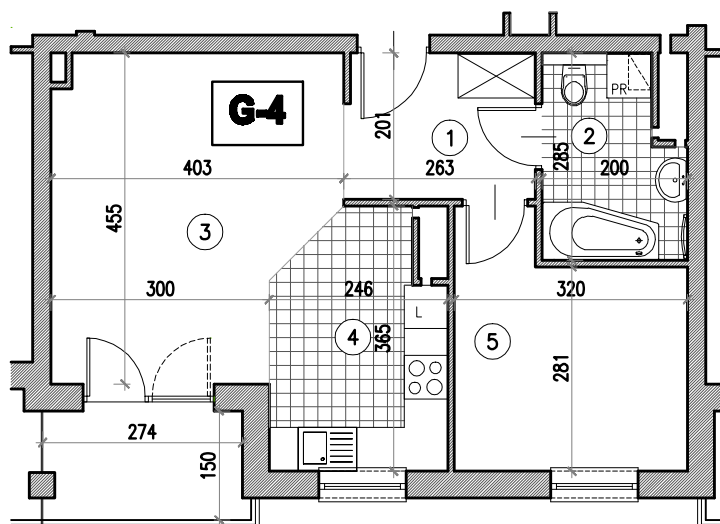
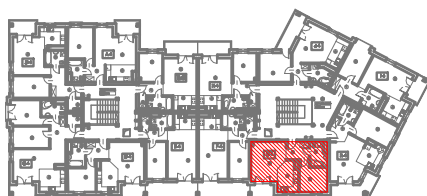


BUDYNKI MIESZKALNE WIELORODZINNE, BRWINÓW, UL.PSZCZELIŃSKA



G-4	L.P.	pomieszczenie	posadzka	pow.-(m ²)
	1.	komunikacja	panele drewnopod.	5.13
	2.	łazienka	terakota	4.92
	3.	pokój dzienny	panele drewnopod.	16.01
	4.	aneks kuchenny	terakota	7.75
	5.	pokój	panele drewnopod.	9.73
razem pow. użytkowa (m ²)				43.54



MIESZKANIE G-4

BUDYNEK NR 2-A2

3 piętro

pow. użytkowa: 43.5 m²