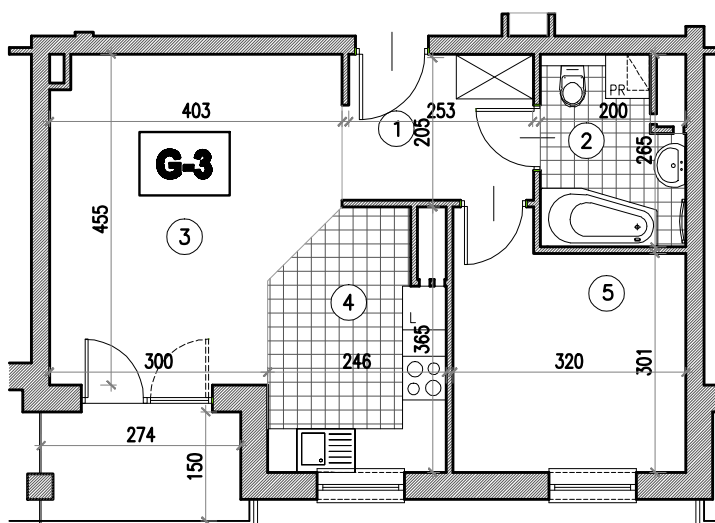
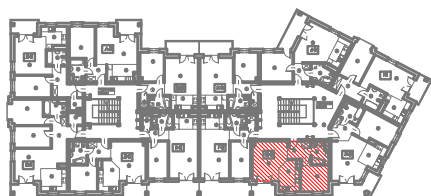


BUDYNKI MIESZKALNE WIELORODZINNE, BRWINÓW, UL. PSZCZELIŃSKA



G-3	L.P.	pomieszczenie	posadzka	pow.-(m ²)
	1.	komunikacja	panele drewnopod.	5.13
	2.	łazienka	terakota	4.63
	3.	pokój dzienny	panele drewnopod.	16.00
	4.	aneks kuchenny	terakota	7.76
	5.	pokój	panele drewnopod.	10.15
razem pow. użytkowa (m ²)				43.67



MIESZKANIE G-3

BUDYNEK NR 2-A2

2 piętro

pow. użytkowa: 43.7 m²