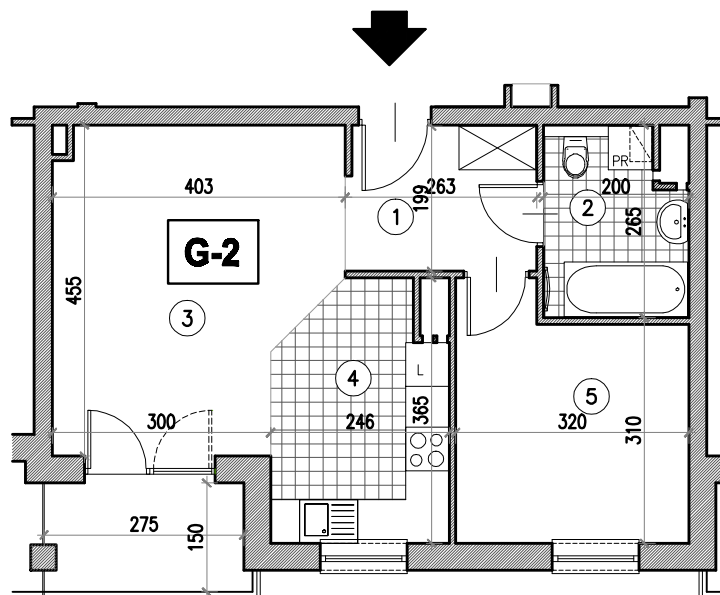
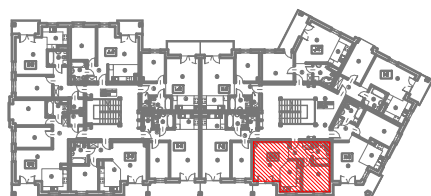


BUDYNKI MIESZKALNE WIELORODZINNE, BRWINÓW, UL. PSZCZELIŃSKA



G-2	L.P.	pomieszczenie	posadzka	pow.-(m ²)
	1.	komunikacja	panele drewnopod.	5.13
	2.	łazienka	terakota	4.72
	3.	pokój dzienny	panele drewnopod.	16.00
	4.	aneks kuchenny	terakota	7.85
	5.	pokój	panele drewnopod.	10.15
razem pow. użytkowa (m ²)				43.85



MIESZKANIE G-1

BUDYNEK NR 2-A2

parter

pow. użytkowa: 44.1 m²