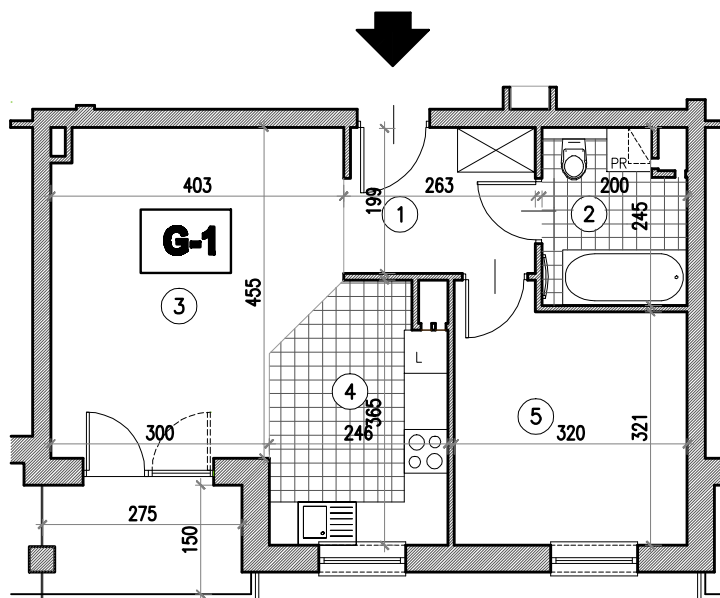
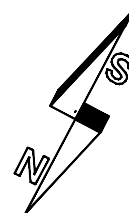
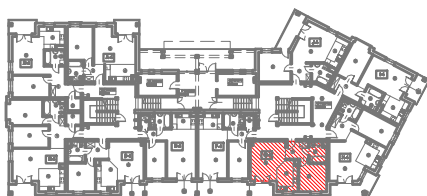


BUDYNKI MIESZKALNE WIELORODZINNE, BRWINÓW, UL. PSZCZELIŃSKA



| G-1 | | L.P. | pomieszczenie | posadzka | pow.-(m ²) |
|-----|--|------|---------------------------------------|-------------------|------------------------|
| | | 1. | komunikacja | panele drewnopod. | 5.13 |
| | | 2. | łazienka | terakota | 4.43 |
| | | 3. | pokój dzienny | panele drewnopod. | 16.00 |
| | | 4. | aneks kuchenny | terakota | 7.95 |
| | | 5. | pokój | panele drewnopod. | 10.57 |
| | | | razem pow. użytkowa (m ²) | | 44.08 |



MIESZKANIE G-1

BUDYNEK NR 2-A2

parter

pow. użytkowa: 44.1 m²