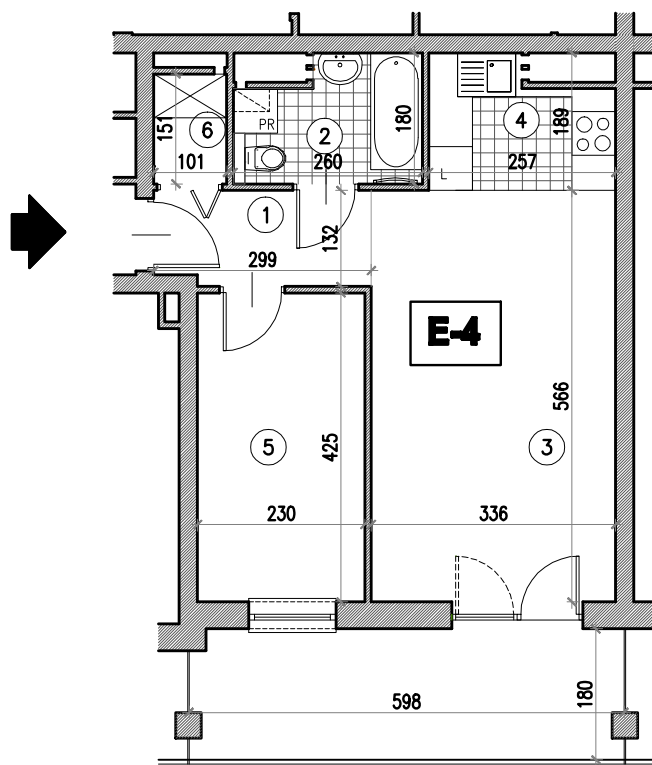


# BUDYNKI MIESZKALNE WIELORODZINNE, BRWINÓW, UL. PSZCZELIŃSKA



E-4	L.P.	pomieszczenie	posadzka	pow.-(m <sup>2</sup> )
	1.	komunikacja	panele drewnopod.	3.76
	2.	łazienka	terakota	4.01
	3.	pokój dzienny	panele drewnopod.	18.75
	4.	aneks kuchenny	terakota	4.17
	5.	pokój	panele drewnopod.	9.58
	6.	garderoba	terakota	1.44
razem pow. użytkowa (m <sup>2</sup> )				41.71



## MIESZKANIE E-4

### BUDYNEK NR 2-A2

3 piętro

**pow. użytkowa: 41.7 m<sup>2</sup>**