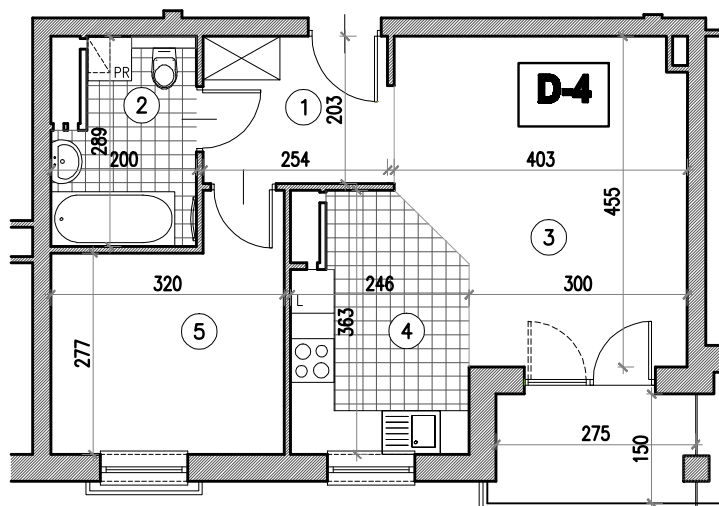
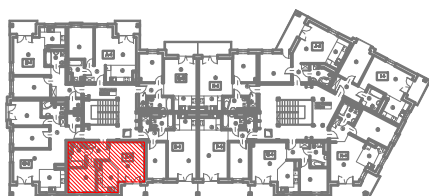


# BUDYNKI MIESZKALNE WIELORODZINNE, BRWINÓW, UL.PSZCZELIŃSKA



**D-4**

L.P.	pomieszczenie	posadzka	pow.-(m <sup>2</sup> )
1.	komunikacja	panele drewnopod.	5.17
2.	łazienka	terakota	5.00
3.	pokój dzienny	panele drewnopod.	16.03
4.	aneks kuchenny	terakota	7.71
5.	pokój	panele drewnopod.	9.36
razem pow. użytkowa (m <sup>2</sup> )			43.27



**MIESZKANIE D-4**

**BUDYNEK NR 2-A2**

**3 piętro**

**pow. użytkowa: 43.3 m<sup>2</sup>**