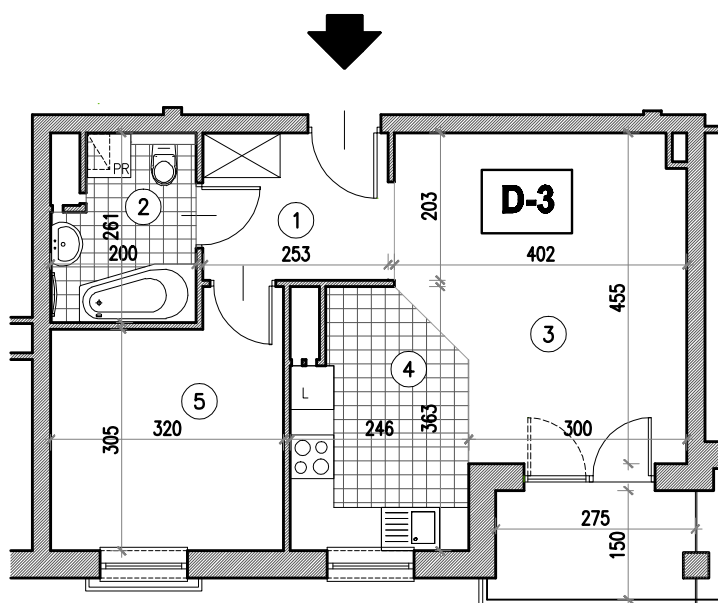
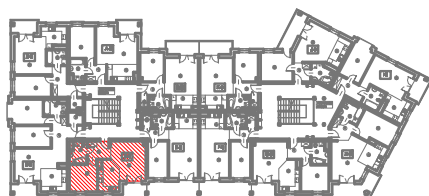


BUDYNKI MIESZKALNE WIELORODZINNE, BRWINÓW, UL.PSZCZELIŃSKA



L.P.	pomieszczenie	posadzka	pow.-(m ²)
1.	komunikacja	panele drewnopod.	5.19
2.	łazienka	terakota	4.55
3.	pokój dzienny	panele drewnopod.	16.00
4.	aneks kuchenny	terakota	7.72
5.	pokój	panele drewnopod.	10.22
razem pow. użytkowa (m ²)			43.68



MIESZKANIE D-3

BUDYNEK NR 2-A2

2 piętro

pow. użytkowa: 43.7 m²