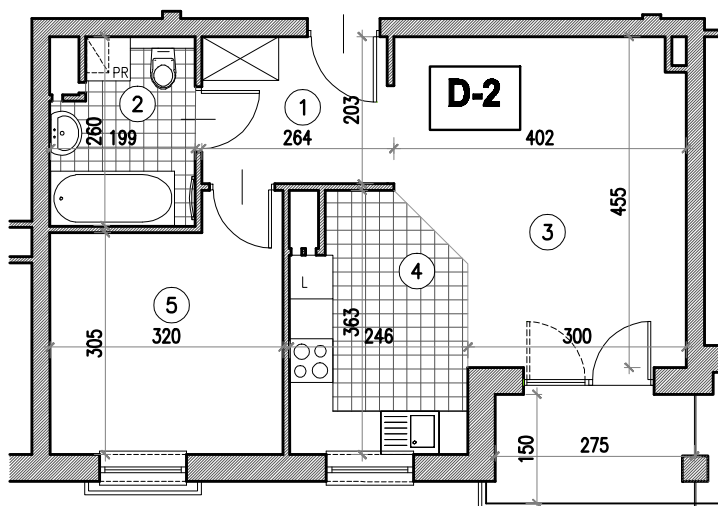
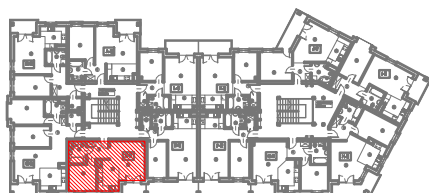


# BUDYNKI MIESZKALNE WIELORODZINNE, BRWINÓW, UL. PSZCZELIŃSKA



| <b>D-2</b> | L.P.                                  | pomieszczenie  | posadzka          | pow.-(m <sup>2</sup> ) |
|------------|---------------------------------------|----------------|-------------------|------------------------|
|            | 1.                                    | komunikacja    | panele drewnopod. | 5.19                   |
|            | 2.                                    | łazienka       | terakota          | 4.65                   |
|            | 3.                                    | pokój dzienny  | panele drewnopod. | 16.00                  |
|            | 4.                                    | aneks kuchenny | terakota          | 7.82                   |
|            | 5.                                    | pokój          | panele drewnopod. | 10.22                  |
|            | razem pow. użytkowa (m <sup>2</sup> ) |                |                   | 43.88                  |



## MIESZKANIE D-2

### BUDYNEK NR 2-A2

1 piętro

**pow. użytkowa: 43.9 m<sup>2</sup>**