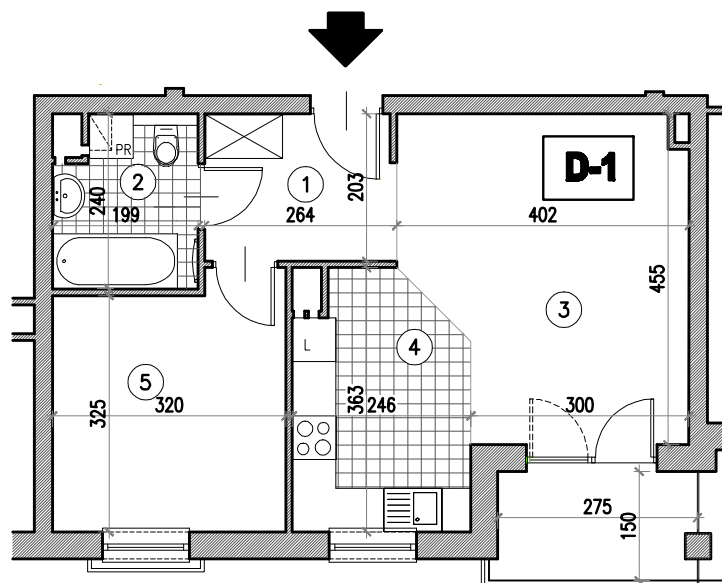
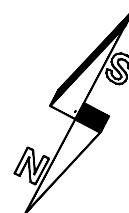
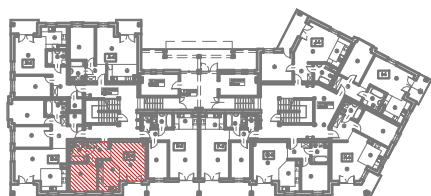


BUDYNKI MIESZKALNE WIELORODZINNE, BRWINÓW, UL. PSZCZELIŃSKA



D-1		L.P.	pomieszczenie	posadzka	pow.-(m ²)
	1.	komunikacja	panele drewnopod.	5.19	
	2.	łazienka	terakota	4.35	
	3.	pokój dzienny	panele drewnopod.	16.00	
	4.	aneks kuchenny	terakota	7.92	
	5.	pokój	panele drewnopod.	10.64	
razem pow. użytkowa (m ²)				44.10	



MIESZKANIE D-1

BUDYNEK NR 2-A2

parter

pow. użytkowa: 44.1 m²