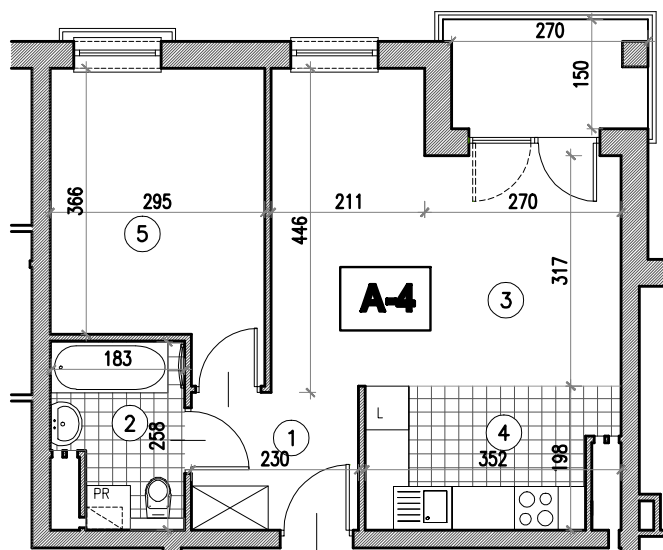
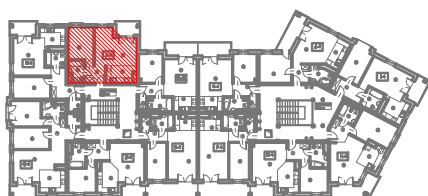


BUDYNKI MIESZKALNE WIELORODZINNE, BRWINÓW, UL. PSZCZELIŃSKA



A-4	L.P.	pomieszczenie	posadzka	pow.-(m ²)
	1.	komunikacja	panele drewnopod.	4.22
	2.	łazienka	terakota	4.14
	3.	pokój dzienny	panele drewnopod.	17.64
	4.	aneks kuchenny	terakota	6.28
	5.	pokój	panele drewnopod.	11.30
razem pow. użytkowa (m ²)				43.58



MIESZKANIE A-4

BUDYNEK NR 2-A2

3 piętro

pow. użytkowa: 43.6 m²