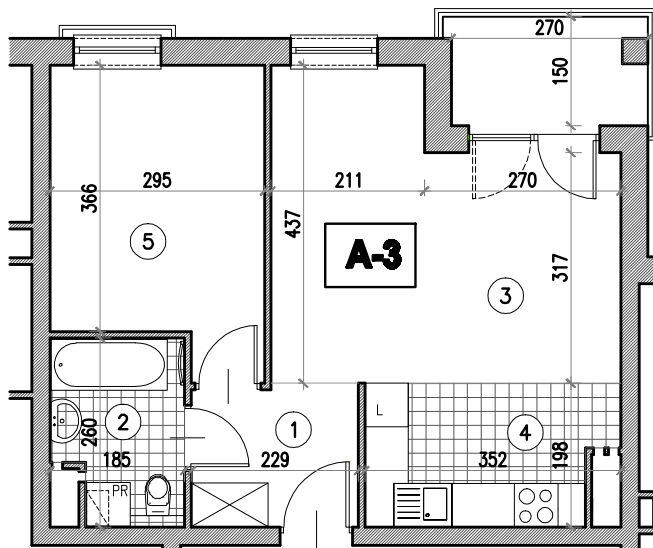
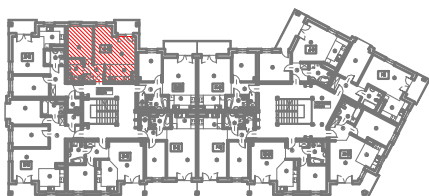


BUDYNKI MIESZKALNE WIELORODZINNE, BRWINÓW, UL.PSZCZELIŃSKA



A-3	L.P.	pomieszczenie	posadzka	pow.-(m ²)
	1.	komunikacja	panele drewnopod.	4.36
	2.	łazienka	terakota	4.24
	3.	pokój dzienny	panele drewnopod.	17.50
	4.	aneks kuchenny	terakota	6.38
	5.	pokój	panele drewnopod.	11.30
razem pow. użytkowa (m ²)				43.78



MIESZKANIE A-3

BUDYNEK NR 2-A2

2 piętro

pow. użytkowa: 43.8 m²