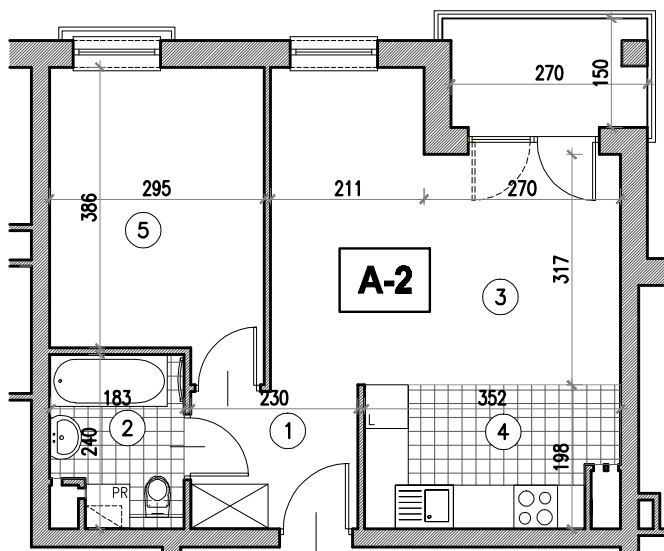
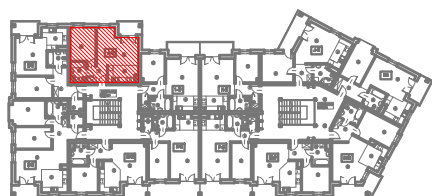


BUDYNKI MIESZKALNE WIELORODZINNE, BRWINÓW, UL. PSZCZELIŃSKA



A-2		L.P.	pomieszczenie	posadzka	pow.-(m ²)
	1.	komunikacja	panele drewnopod.	4.36	
	2.	łazienka	terakota	3.97	
	3.	pokój dzienny	panele drewnopod.	17.50	
	4.	aneks kuchenny	terakota	6.47	
	5.	pokój	panele drewnopod.	11.68	
razem pow. użytkowa (m ²)					43.98



MIESZKANIE A-2

BUDYNEK NR 2-A2

1 piętro

pow. użytkowa: 44.0 m²