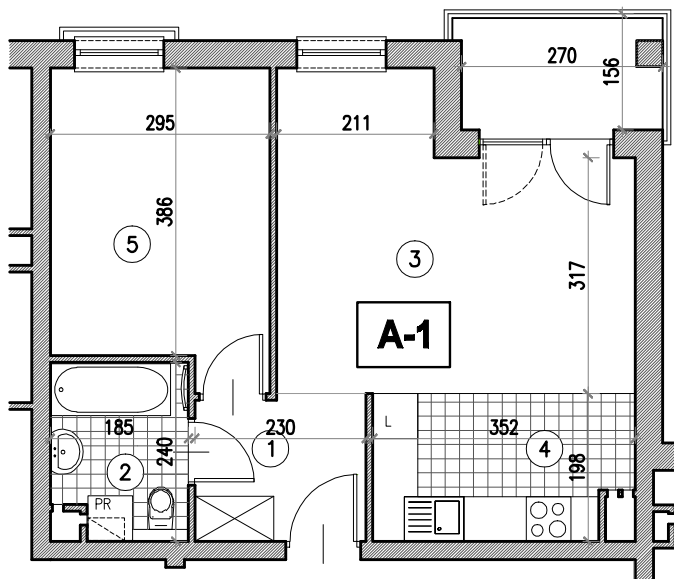
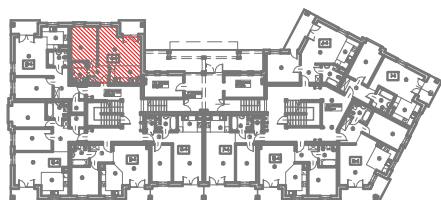


BUDYNKI MIESZKALNE WIELORODZINNE, BRWINÓW, UL.PSZCZELIŃSKA



A-1	L.P.	pomieszczenie	posadzka	pow.-(m ²)
	1.	komunikacja	panele drewnopod.	4.36
	2.	łazienka	terakota	4.07
	3.	pokój dzienny	panele drewnopod.	17.50
	4.	aneks kuchenny	terakota	6.57
	5.	pokój	panele drewnopod.	11.68
razem pow. użytkowa (m ²)				44.18



MIESZKANIE A-1

BUDYNEK NR 2-A2

1 piętro

pow. użytkowa: 44.2 m²